



# Natural Stone Finish





*Unlimited  
Colours*



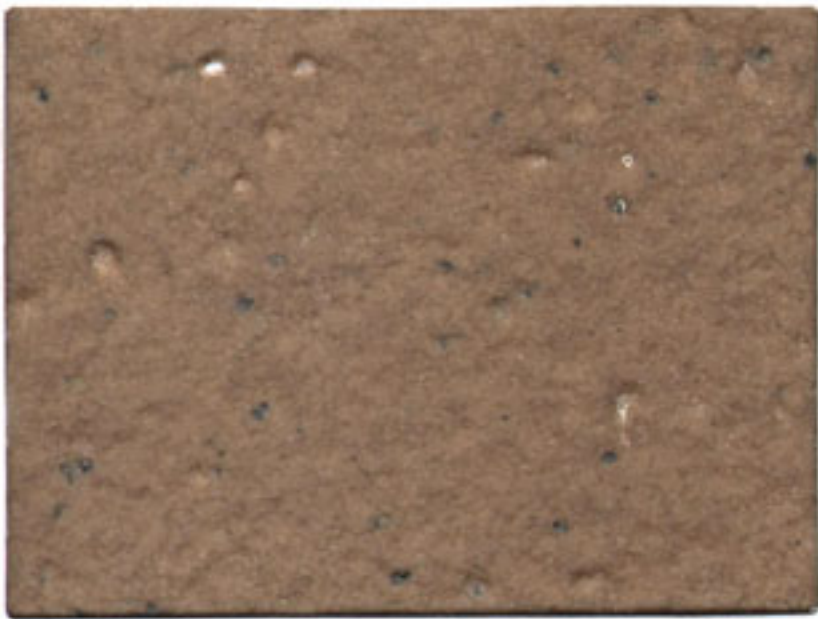
*ألوان  
بلا حدود*



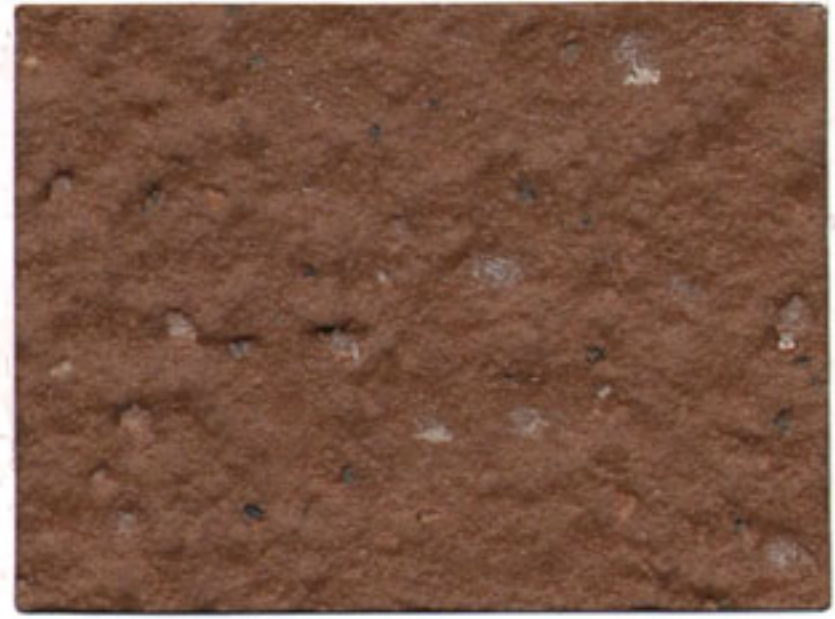
AP-1010



AP-1011



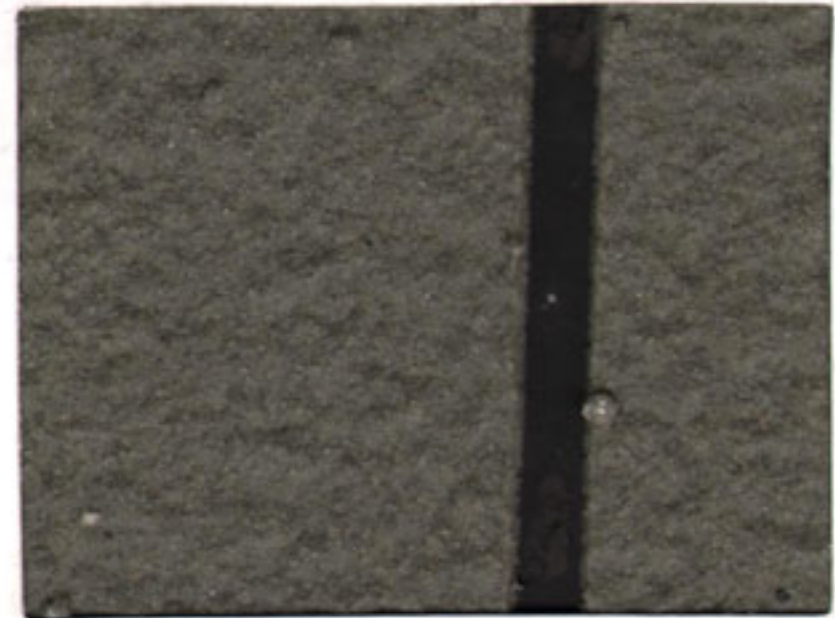
AP-1012



AP-1013



AP-1014



AP-1015



# Natural Stone Finish



AP-2050



AP-2051



AP-2052



AP-2053



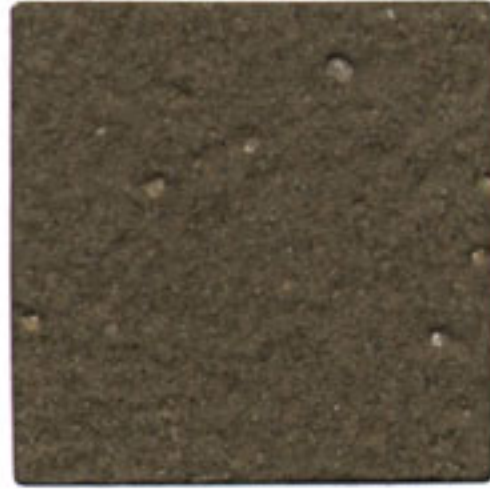
AP-2054



AP-2055



AP-2056



AP-2057



AP-2058



AP-2059



AP-2060



AP-2061



# نظام ألفا ستون فنش

الوصف: صبغ ماني ذو أساس أكريليك يستعمل لوقاية وتزيين المباني، يعطي شكلاً نهائياً يشبه الحجر الطبيعي من حيث المظهر والمتانة. يكون طبقة نهائية مرنة تتميز بمقاومة ممتازة لتقلبات الطقس. تضاف على المباني جمالاً خاصاً.

الألوان : حسب بطاقة ألوان ألفا ستون.

تحضير

السطح: يجب أن يكون السطح نظيفاً وجافاً وخالياً من جميع الملوثات.

إعادة صبغ الطبقة التالية عند ٢٥°م	عدد الطبقات	طريقة الاستعمال	المواد	الطبقة
٣ (ساعة)	طبقة واحدة	الفرشاة / الرول (الدلفين)	ألفا ستون برايمر	الأساس
٢٤ (ساعة)	طبقتان	المالغ (المسطرين) / مسدس رش خاص	ألفا أكريليك ستون فنش	ستون فنش

يمكن عمل الفواصل فوق طبقة الأساس وذلك بتثبيت شريط لاصق خاص حسب السماكة المطلوبة. ثم تطلّى طبقات ألفا ستون فنش. وبعد ٢٤ ساعة يزال الشريط اللاصق.

لمزيد من المعلومات يرجى الرجوع إلى المواصفات الفنية للمنتجات.

## ALVA NATURAL STONE FINISH SYSTEM

**Description:** Acrylic Emulsion based, highly decorative and protective Stone-Like finish. Forms flexible coating with excellent weather resistance. Imparts Special elegance to the building.

**Colours:** As per ALVA Stone Finish Shade Card.

**Surface**

**Preparation:** Surface must be clean, dry and free form Contaminants.

Coat	Material	Application Method	No. of Coat(s)	Recoating Time @ 25° C
Primer	ALVA Stone Acrylic Primer	Brush / Roller	1	3 (Hours)
Stone Finish	ALVA Natural Acrylic Stone Finish	Trowel / Special gun	2	24 (Hours)

Grooves are made by fixing special adhesive tape of desired thickness on the Primer Coat and then apply Stone Finish Coats. The tapes are then removed after 24 hours.

For further information please refer to technical data.

## ALVA PAINTS CO. L.L.C.

TEL.:+971 4 2852685 / FAX:+971 4 2852148 / P.O. BOX 60087 DUBAI - U.A.E.

